

REGIONE PIEMONTE
COMUNE DI ALBIANO D'IVREA

PROGETTO DI RIQUALIFICAZIONE ENERGETICA E
MESSA IN SICUREZZA EDIFICIO SCUOLA DELL'INFANZIA

PROGETTO ESECUTIVO

AGGIORNATO APRILE 2018

TAV. 01_0

PIANO TERRENO CON POSIZIONAMENTO CORPI SCALDANTI,
PERCORSO GAS E NUOVI SERRAMENTI
scala 1:100

GIULIANA BRUNELLO
ARCHITETTO

Via G. Flecchia n° 93
10010 - Piverone (TO)
Tel. 0125/687955

CLAUDIO RIVA
INGEGNERE

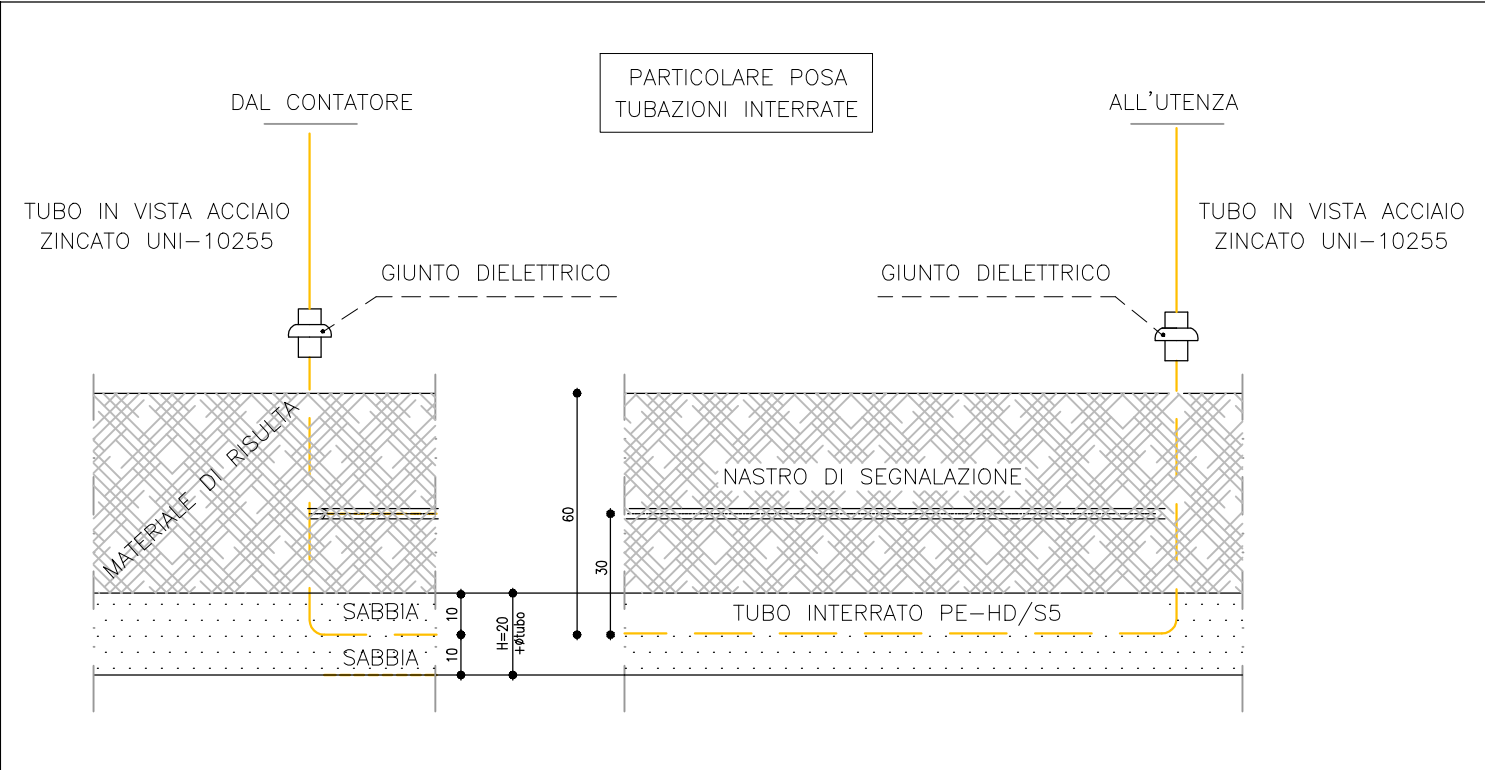
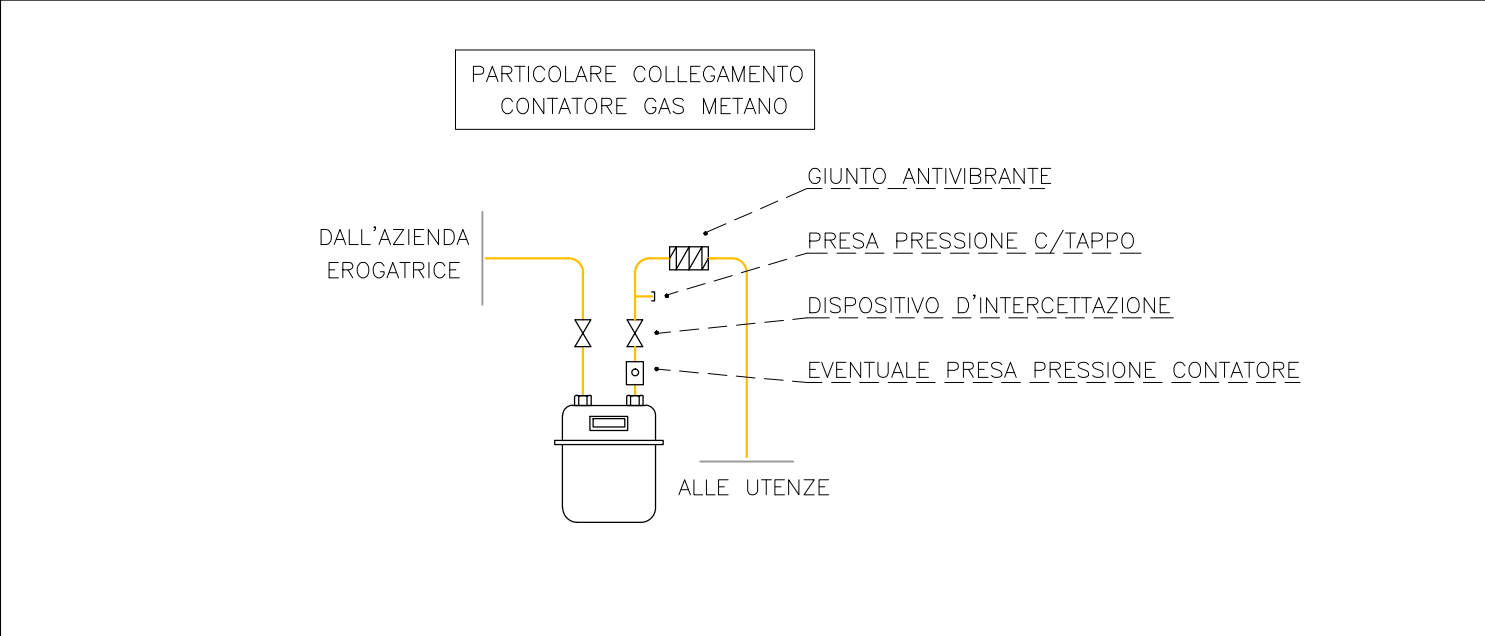
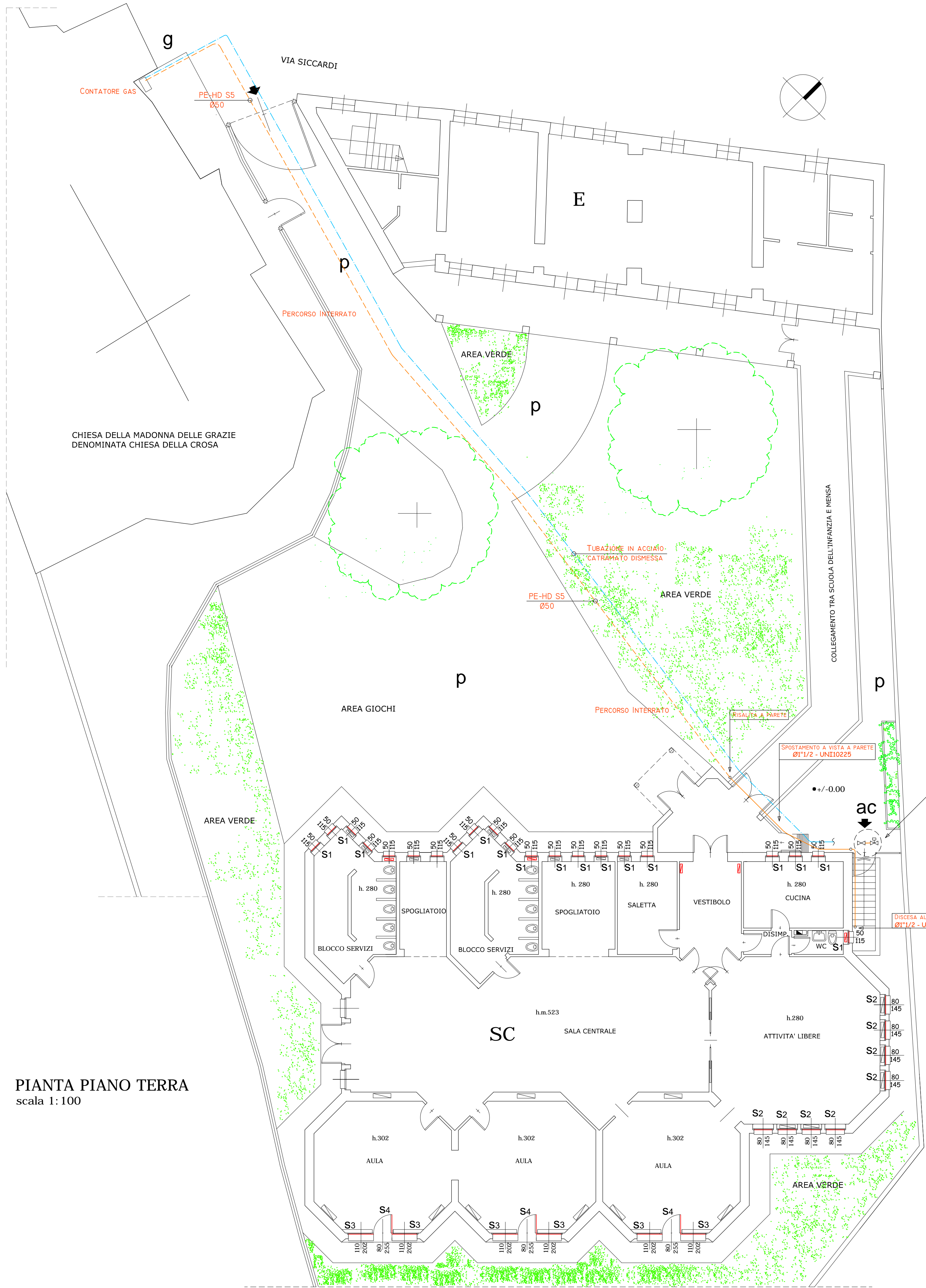
Via Martiri della Libertà n° 16
13885 - Salussola (BI)
Tel. 0161/998169

- SC** scuola dell'infanzia oggetto d'intervento
E edificio adibito mensa scolastica
▬ radiatori esistenti
▬ radiatori esistenti fatiscenti da sostituire con nuovi radiatori
g contatore Gas esistente
--- tubazione gas metano esistente dismessa da eliminare
--- nuova rete gas metano percorso interrato Tubo PEHD/S5
--- nuova rete gas metano percorso a vista Tubo Acc.Zincato UNI10885
ac scala d'accesso al locale caldaia
p pavimentazione in autobloccanti esistente
S1-4 serramenti nuovi in alluminio colore testa di moro ad anta e ribalta, con serrature di sicurezza, che risponderanno alle normative vigenti in materia di risparmio energetico; da posare previa rimozione dei serramenti in legno esistenti mantenendo il telaio fisso.

ABACO NUOVI SERRAMENTI ESTERNI			
Rif.	Luce netta vano	Note	Quantità n°
Pianta piano terra			
S1	50x115	finestra	21
S2	80x145	finestra	8
S3	110x202	finestra	6
S4	80x255	porta-finestra	3

NOTA BENE:
Le dimensioni riportate nelle tavole progettuali hanno valore puramente indicativo.
L'Appaltatore dovrà procedere alla preventiva verifica delle esatte dimensioni, per ogni serramento.

PIANTA PIANO TERRA
scala 1:100



VALVOLA D'INTERCETTAZIONE RAPIDA
ED ELETTROVALVOLA PILOTATA DA
RILEVATORE FUGHE GAS METANO

DISCESA ALLA C.T.
Ø1 1/2 - UNI10225